

Barrera de Fums Fixa Sectorització

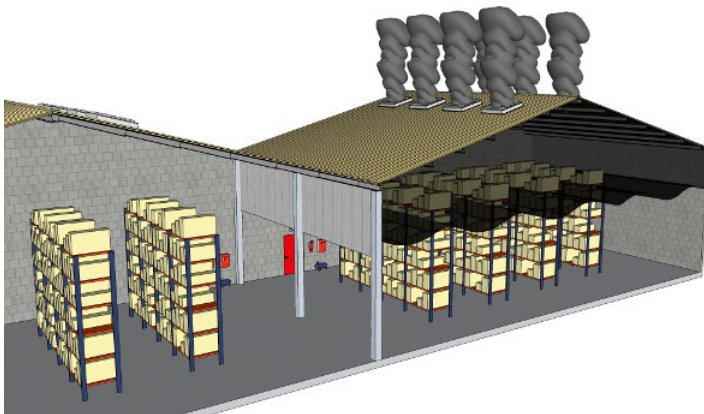
DESCRIPCIÓ

Barrera fixa tèxtil per a sectorització i canalització de fums i gasos produïts en cas d'incendi, evitant la propagació d'aquests a dipòsits no afectats del recinte.

- Classificació de resistència a la temperatura D-120.
- Fabricada amb teixit continu de fibres de llana de vidre, que li donen una hermeticitat de 5m³/hm² amb 25Pa.
- Certificat CE segons norma UNE-EN 12.101-1
- Fabricació a mida per a la seva total adaptació a les característiques de la nau.
- Adaptables a passos de conducte, xarxes de ruixadors i safates d'instal·lacions.

INSTAL·LACIÓ

Fixació directa mitjançant platina metàl·lica a l'estructura de la nau. No requereix estructura de suport addicional.



* Sectorització de magatzem amb cortina fixa.