

## Exutoris Lames Model AEX-LF

### DESCRIPCIÓ

Exutori de lames practicable per a l'evacuació de fums i gasos de combustió en cas d'incendi.

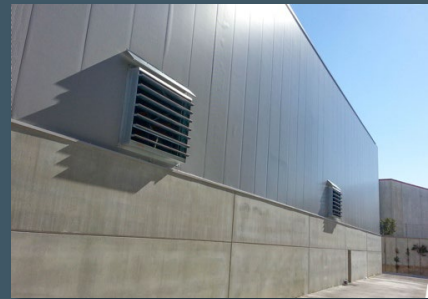
- Sistema autònom d'obertura en cas d'emergència compost per fusible tèrmic calibrat que garanteix l'obertura de l'equip de forma independent.
- Sòcol integrat a l'equip per a la seva fixació directa a qualsevol coberta.
- Temperatura del fusible segons necessitats: 68°C, 72°C std., 93°C i 140°C.
- Certificat CE segons norma UNE-EN 12.101-2.

### INSTAL·LACIÓ

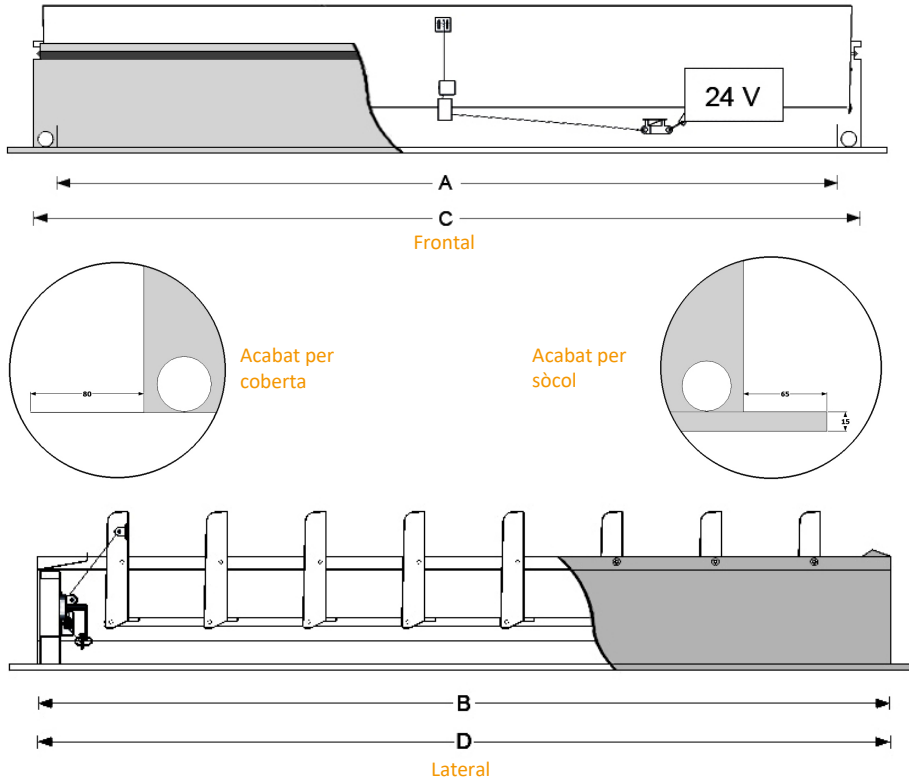
El disseny de l'AEX-LF permet la seva instal·lació a qualsevol tipus de coberta, independentment de la inclinació o sentit d'aquesta (directament o sobre sòcol), i a qualsevol façana.

### OPCIONS

- Ventilació natural per depressió mitjançant mecanisme d'obertura manual amb torn.
- Connexionat a alarma contra incendis mitjançant torn de tret electromagnètic.
- Sòcol independent de l'equip
- Materials i acabats
  - Acer galvanitzat (std.)
  - Acer Inoxidable
  - Lacat color RAL
  - Base amb aïllament tèrmic o acústic
  - Lames translúcides amb policarbonat cel·lular (model AEX-LTF)



ESQUEMA TÈCNIC



	CARACTERÍSTIQUES			DIMENSIONS			
	Núm lames	Aa(m2)	Pes (Kg)	Interior		Exterior	
				A (mm)	B (mm)	C (mm)	D (mm)
10/83	3	0,54	22	1000	835	1114	837
10/106	4	0,72	26	1000	1065	1114	1067
10/129	5	0,90	31	1000	1295	1114	1297
10/152	6	1,08	36	1000	1525	1114	1527
10/175	7	1,27	40	1000	1755	1114	1757
10/198	8	1,45	45	1000	1985	1114	1987
10/221	9	1,63	49	1000	2215	1114	2217
10/244	10	1,81	54	1000	2445	1114	2447
10/267	11	2,00	58	1000	2675	1114	2677
10/290	12	2,18	63	1000	2905	1114	2907
14/83	3	0,78	28	1430	835	1544	837
14/106	4	1,04	33	1430	1065	1544	1067
14/129	5	1,31	39	1430	1295	1544	1297
14/152	6	1,57	45	1430	1525	1544	1527
14/175	7	1,84	50	1430	1755	1544	1757
14/198	8	2,10	56	1430	1985	1544	1987
14/221	9	2,37	61	1430	2215	1544	2217
14/244	10	2,64	67	1430	2445	1544	2447
14/267	11	2,90	73	1430	2675	1544	2677
14/290	12	3,17	78	1430	2905	1544	2907
20/83	3	1,07	35	1960	835	2074	837
20/106	4	1,44	42	1960	1065	2074	1067
20/129	5	1,81	49	1960	1295	2074	1297
20/152	6	2,17	56	1960	1525	2074	1527
20/175	7	2,54	63	1960	1755	2074	1757
20/198	8	2,91	69	1960	1985	2074	1987
20/221	9	3,27	76	1960	2215	2074	2217
20/244	10	3,64	83	1960	2445	2074	2447
20/267	11	4,01	90	1960	2675	2074	2677
20/290	12	4,37	97	1960	2905	2074	2907